

Volitelná výbava:



Hydraulická lišta crackerboard se montuje přímo na hlavní rám pomocí několika ramen. Lišta se skládá z 80 x 10 mm speciálně navrhovaných per z pružné oceli, které rovinně půdu a drtí hroty. Pokud chceme půdu jen válet, lze lištu jednoduše zvednout a vyřadit ji z práce.

Válce mohou být dovybaveny hydraulickými nebo pneumatickými brzdami.



Osvětlení pro jízdu na silnici
MiniMax XL a válce od 9.3 m mají standardně osvětlení.



Technické údaje:

Typ	450 cm	530 cm	630 cm	760 cm	830 cm	930 cm	950 cm	1030 cm	630 XL	830 XL	630 XL	830 XL
Transportní šířka	230	250	250	250	250	300	300	300	300	300	250	250
Pneu	260/75 x 15.3 TWIN	260/75 x 15.3 TWIN	260/75 x 15.3 TWIN	300/80 x 15.3 TWIN	300/80 x 15.3 TWIN	400/60 x 15.3 TWIN	400/60 x 15.3 TWIN	400/60 x 15.3 TWIN	300/80 x 15.3 TWIN	400/60 x 15.3 TWIN	400/60 x 15.3 TWIN	400/60 x 15.3 TWIN
Cambridge 45 cm - Hmotnost/ počet křuhů	1785 kg/ 81 ks	-	2480 kg/ 124 ks	-	-	-	-	-	-	-	-	-
Cambridge 50 cm - Hmotnost/ počet křuhů	2075 kg/ 91 ks	2280 kg/ 109 ks	2885 kg/ 129 ks	3890 kg/ 157 ks	4010 kg/ 165 ks	4750 kg/ 197 ks	5100 kg/ 201 ks	5200 kg/ 201 ks	3085 kg/ 129 ks	4010 kg/ 165 ks	-	-
Cambridge 50 cm Plus- Hmotnost/ počet křuhů	2130 kg/ 91 ks	2745 kg/ 109 ks	3060 kg/ 124 ks	3850 kg/ 157 ks	4110 kg/ 165 ks	4860 kg/ 197 ks	5215 kg/ 201 ks	5325 kg/ 201 ks	3160 kg/ 129 ks	4110 kg/ 165 ks	-	-
Cambridge 55 cm - Hmotnost/ počet křuhů	-	-	3380 kg/ 129 ks	4570 kg/ 182 ks	4625 kg/ 185 ks	-	5200 kg/ 197 ks	5200 kg/ 197 ks	3490 kg/ 129 ks	4625 kg/ 185 ks	-	-
Cambridge 55 cm Plus- Hmotnost/ počet křuhů	-	-	3550 kg/ 129 ks	4775 kg/ 185 ks	4850 kg/ 197 ks	-	6160 kg/ 201 ks	6160 kg/ 201 ks	3650 kg/ 129 ks	4850 kg/ 185 ks	-	-
Cambridge 60 cm - Hmotnost/ počet křuhů	-	-	-	-	-	-	4460 kg/ 129 ks	4460 kg/ 129 ks	4460 kg/ 129 ks	5775 kg/ 165 ks	-	-
Crosskill 53 cm - Hmotnost/ počet křuhů	1800 kg/ 45 ks	2215 kg/ 56 ks	2485 kg/ 63 ks	3530 kg/ 78 ks	3675 kg/ 83 ks	4050 kg/ 95 ks	4260 kg/ 103 ks	4450 kg/ 103 ks	4440 kg/ 129 ks	5775 kg/ 165 ks	-	-
Crosskill 60 cm - Hmotnost/ počet křuhů	-	-	-	-	-	-	5750 kg/ 90 ks	5900 kg/ 90 ks	2685 kg/ 83 ks	3575 kg/ 83 ks	-	-
Cross-Comb 55 cm - Hmotnost/ počet křuhů	-	-	3740 kg/ 114 ks	5000 kg/ 132 ks	5095 kg/ 142 ks	-	6265 kg/ 160 ks	6460 kg/ 172 ks	3840 kg/ 114 ks	5095 kg/ 142 ks	-	-
Osvojevy váleč 81 (81mm) - Hmotnost/ s podvo.	-	-	-	-	-	-	-	-	-	-	2100 kg	2600 kg
Min. výkon traktoru	80 k	90 k	100 k	110 k	120 k	130 k	150 k	160 k	100 k	120 k	100 k	120 k
Hydraulický okruh	140	140	140	140	140	140	140	140	140	140	140	140
	140	140	140	140	140	140	140	140	140	140	140	140

Všechny válce jsou standardně osazené hřídelem z velmi kvalitní 60 mm CRMO4V (Chrom nikl) oceli.

DAL-BO – JEDNODUCHÉ A ROBUSTNÍ STROJE

MiniMax Classic a XL

3 dílné



Kompaktní hydraulicky
sklopné půdní válce o záběru:
4.5 - 10.3 m

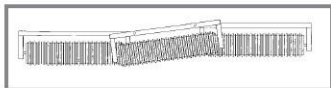
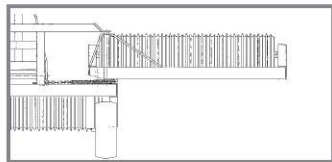


Multos s. r. o.
K Silu 2263, 39301 Pelhřimov
Tel.: +420 565 323 284
Email: info@multos.cz
Web: www.multos.cz



MiniMax 3-dílné válce

MiniMax jsou všestranné púdní válce, které lze použít pro různé účely: přípravu setového lúžka, drčení hrud, válcování po zasetí, válcování ozimú, luk atd. MiniMax je také vhodný pro vlečení za talířovými bránami. MiniMax jsou hydraulicky sklápěné púdní válce, jejichž všechny operace jsou ovládnány z traktoru. Rozkládání a skládání stroje se provádí za kúdu traktoru. Díky velkému přesahu mezi jednotlivými sekcemi se dosahuje optimálního válcování v celém pracovním záběru, a to i při otáčení a na nerovném pozemku. Mechanickým rozložením hmotnosti (pomocí dvou silných pružin) se hmotnost převádí ze střední sekce na ty boční, čímž se dosahuje rovnoměrného tlaku na púdu v celém pracovním záběru. Systém DUOFLEX zaručuje, že každá sekce válce pracuje zcela nezávisle.



Systém DUOFLEX zajišťuje, že každá sekce válce pracuje nezávisle díky podélným otvorům v pístitnicích. To zaručuje dosažení optimálního styku s púdou v celém pracovním záběru, a to i v obtížných púdních podmínkách. Dvě silné pružiny zajišťují přenos hmotnosti na boční sekce.



Kruhy CROSSKILL jsou kultivační kruhy, které vytvářejí porézní povrch púdy s menším rizikem eroze. Každý druhý kruh je uložen volně, čímž se zaručí samočistící efekt válce. Kruhy CROSSKILL jsou také velmi odolné proti kamenům. Jsou vhodné i pro válcování zasetých ploch.

Kruhy CAMBRIDGE se doporučují pro válcování zasetých ploch a luk. Ozubené kruhy drtí povrch púdy a tím provzdušňují kořenový systém. Mírně zvládně široké kruhy zaručují, že válec v kypřené púdě nevážne. Nové zaoblené profily kruhú chrání rostliny a zvyšují odolnost proti kamenům. Kruhy jsou k dispozici i s hladkým profilem.

Kruhy CROSS-COMBI Tento nově vyvinutý kruh nabízí nové možnosti válcování. Velká hmotnost cca. 650 kg/m², kterou nabízejí tyto kruhy, bude ideální volbou na válcování zasetých ploch i pastvin.



Válce jsou velmi kompaktní a lehké se ovládají i při práci v omezeném prostoru. Jsou vytvářeny přípravními zatěžovacími koly a mají velkou světlou výšku.



Masivní 610mm x 7mm ocelové válce jsou pítitelné vodou a jejich váha se tak zvýší až o 75 %. Díky kulatým rohům válce a dostatečnému překryvání jednotlivých sekcí se významně redukuje poškození púdy a trávy při zatačení.



Jednoduché operace jako skládání a rozkládání válce nebo ovládnání listú crackerboard nebo smykavé listú na křtiny, jsou ovládnány hydraulicky z kabiny traktoru.

3 dílné púdní válce MiniMax o záběru 10,3 m s 5 sekcemi tvoří vlnkovou loď této řady. Robustní rám může být doplněn o hydraulicky řízenou listú crackerboard.



Těžký robustní rám verze XL umožňuje navést listú crackerboard nebo smykavou listú na křtiny.



MiniMax 8.30