

Maxiroll - Greenline



Hydraulicky sklopné luční válce

Připravené pro montáž zavlačecích bran,
drtící lišty crackerboard a výsevního zařízení

Pracovní záběry 6,30 a 8,30 m

Moderní údržba travnatých ploch

Pro dosažení nejlepší užitkovosti skotu je nezbytná energeticky vysoce kvalitní píce. Proto pravidelné dosévání, provzdušňování a utužení drnu nyní patří ke standardním prototechnickým opatřením nejen profesionálních producentů mléka. Pouze dokonale pěstěný travní porost může zajistit vysoké výnosy.

S Maxiroll Greenline DAL-BO představuje moderní generaci hydraulicky skládaných lučních válců, které provádějí tyto úkoly jedním průjezdem a nastavují nové standardy v údržbě travních porostů! Vyrovnání - provzdušnění - utužení a také výsev lze provést jedním strojem a to s maximální lehkostí.

Užijte si nové možnosti, které otevírají nové způsoby v obhospodařování travních ploch!

Jednoduché rozkládání do pracovní polohy a zpět do přepravní



Nejprve se válce zvednou z automatické přepravní pojistky.



Poté se vyklopí boční sekce.



Nyní se boční sekce spustí dolů a zvednou se kola.



Nyní se nastaví tlak hydr. ventilů dotěžování bočních sekcí a může se vyrazit.

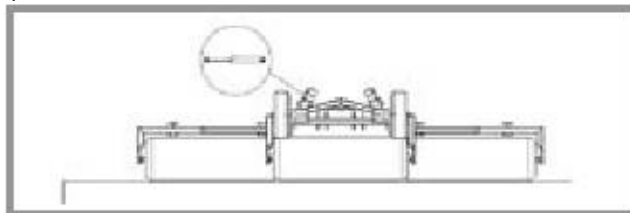
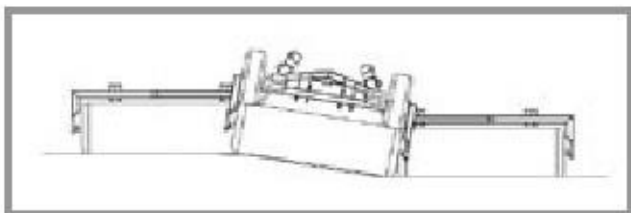
Systém DUOFLEX

Dokonce i pod hydraulickým tlakem jsou boční rámy schopny díky akumulátorům individuálně sledovat profil půdy. Válce Maxiroll-Greenline jsou proto mimořádně flexibilní a potřebná tažná síla je nízká.



Hydraulický přenos hmotnosti

Válce Maxiroll-Greenline jsou standardně vybaveny hydraulickým přenosem hmotnosti. Hmotnost od rámu a zavěšení kol je částečně přenášena hydraulickými válci na boční rámy, aby se zaručil rovnoměrný tlak po celé šíři pracovního záběru.



Ocelové válce jsou vyrobené z jednoho kusu oceli o síle 10mm a mají průměr 710 mm, jsou plnitelné vodou, hřídel prochází celým válcem a zajišťuje optimální kompresi. Hmotnost válce může být zvýšena vodou až o 75%. "Kulaté" hrany a usazení válců blízko u sebe zajišťuje, že válce nepoškozují travník při zatáčení a plocha je vždy bezchybně zaválena.

Hydraulicky ovládané dvouřadé zavlačecí brány



Dvouřadé brány intenzivně provzdušňují trávník se svými 12 mm hroty. Pracovní úhel se nastavuje manuálně pomocí vřeten - hloubka hydraulicky.



Smyková lišta



Před brány lze namontovat smykovou lištu, která je vhodná například k rozhrabování krtin. Smyková lišta je na rám válců namontována pomocí pružných listových per a její nastavení se provádí pomocí vřeten.

Hydraulicky ovládaná lišta crackerboard



Jako alternativa k zavlačecím branám a smykové liště, může být Greenline osazen hydraulicky ovládanou lištou crackerboard. Toto řešení je vhodné do náročných podmínek, například na srovnání rozrytých porostů od divokých prasat apod. Pracovní úhel se nastavuje pomocí vřeten, hloubka pomocí hydrauliky.



Přesná secí technika:

Pneumaticbox



Pneumatiký secí stroj s dávkováním závislým na hnačím kole, pro setí trávy a malých semen do 5 mm průměru. Snadné nastavení pro všechny typy osiva 1-40 kg / ha. Dávkování s 8 vývody.



Pneumaticbox je řízen přes zadní pomocné kolečko. Provoz je ovládán dvojčinným pístem s pružinou. Toto vždy zaručuje precizní a přesné dávkování bez ohledu na rychlost práce.

Snadný a bezpečný provoz ventilátoru přes boční spínací skříňky v traktoru.



Osivo se dopravuje pomocí 8 semenovodů do celého záběru stroje, vývody jsou namontovány před sekci válců.

P-Box je elektronicky ovládán pomocí spínací skříňky s nastavením rychlosti setí. V provozu je automatické řízení pomocí kontaktních spínačů.

P-Box-Speed



Podle zadané pracovní rychlosti, secí stroj dávkuje přesně předvolené množství.



Technické údaje:

Typ (Záběr)	Hmotnost/ s vodou	Transportní šířka	Brány		Smyková lišta	Crackerboard	
			Hmotnost	Počet per		Hmotnost	Počet per
Greenline 630	3.250/5.580 kg	2,50 m	1.005 kg	100 ks	170 kg	875 kg	34 ks
Greenline 890*	4.200/7.540 kg	3,00 m	1.310 kg	131 ks	200 kg	1.110 kg	44 ks

Pneu: 400/60x15.5 - 14 ply Potřebný hydraulická přípojka: 1xDČ, 1xJČ pro secí botky 1xDČ

* Při vybavení secí technikou je potřebný zadní vývodový hřídel

DALBO – JEDNODUCHÉ A ROBUSTNÍ STROJE



Multos s. r. o.

K Silu 2263, 39301 Pelhřimov

Tel.: +420 565 323 284

Email: info@multos.cz

Web: www.multos.cz

